

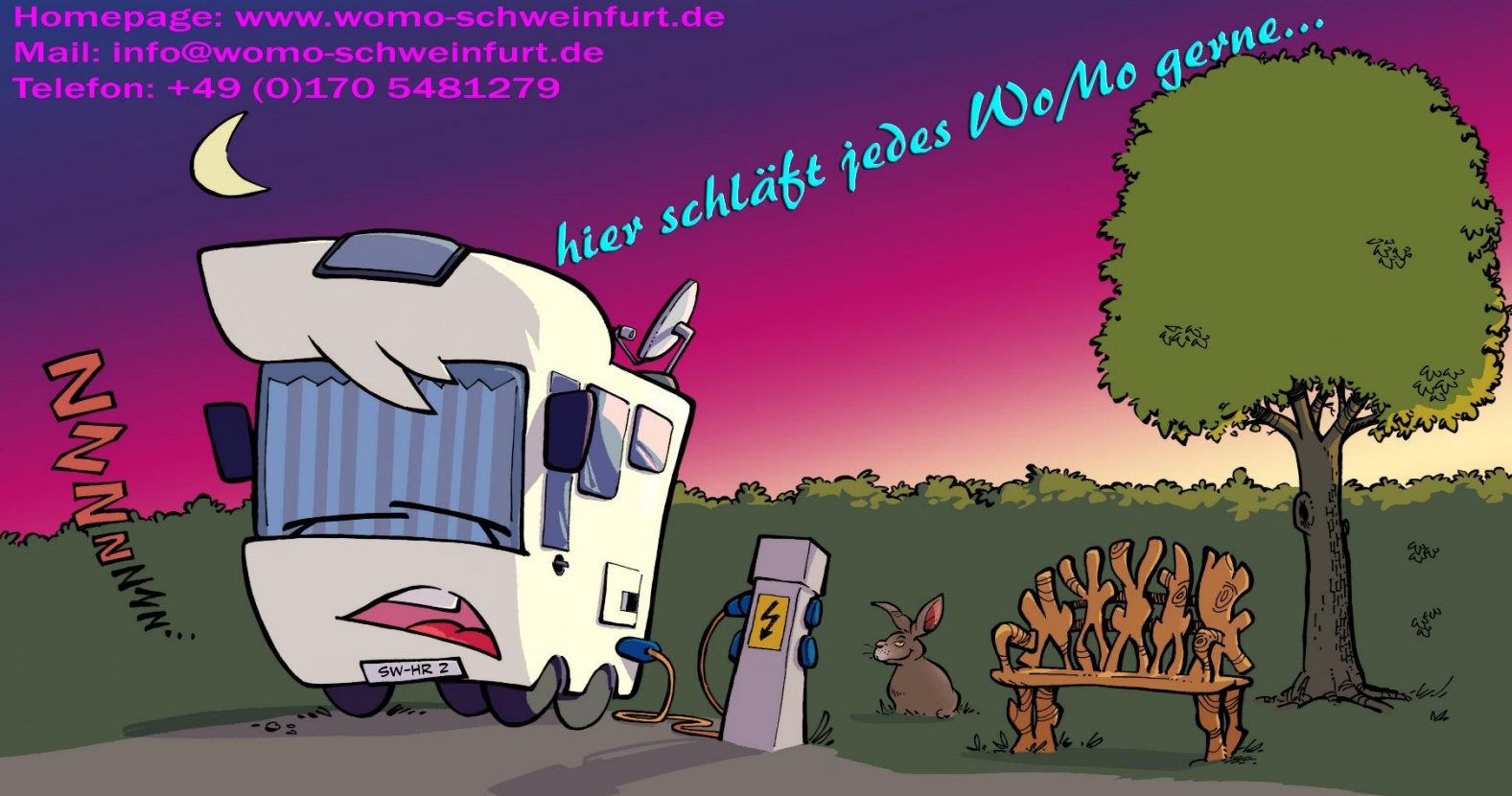
Wohnmobilpark „Am Hutrasen“

D-97424 Schweinfurt - Betreiber: Ralf Höfling

Homepage: www.womo-schweinfurt.de

Mail: info@womo-schweinfurt.de

Telefon: +49 (0)170 5481279



❤ WILLKOMMEN BEI UNS AM PLATZ

Jeder Platz hat so seine Regeln, nachfolgend findet ihr unsere, diese sind verbindlich und ausnahmslos einzuhalten:

1. **Wen wir nicht da sind**, sucht euch einen Platz und parkt euer Wohnmobil, danach ruft uns an (siehe Punkt 4). Solltet Ihr keinen Strom benötigen, parkt bitte auf den Autark-Plätzen ohne Stromsäulen (Plätze zur Straße hin und am Rondell) da wir nicht genügend Stromsäulen für alle haben. Die Plätze sind markiert (Grenzsteine, Kreidelinien).

Alle Plätze sind grundsätzlich gebührenpflichtig, **auch bei kurzzeitiger** Nutzung. Alle Fahrzeuge werden mit Kennzeichen und Ankunftszeit per Kamera registriert. Abreise hat bis 12:00 Uhr zu erfolgen sofern keine Spätabreise (dann 20:00 Uhr) gebucht wurde.

Bitte nicht direkt an/auf der Markierungslinie parken, sondern mindestens einen Meter daneben. Fahrt bitte soweit wie möglich nach hinten, aber so, dass man noch problemlos hinter eurem Fahrzeug vorbeilaufen kann (um zu den Stromsäulen zu gelangen), das erleichtert den anderen Nutzern unter anderem auch das rangieren.

2. **Zu den Öffnungszeiten** meldet euch bei uns in der Anmeldung (schwarzer Bauwagen), und holt euer Ticket ab.

Zahlen könnt ihr bei uns direkt mit Bargeld, Girocard, Kreditkarte oder mit Handy (Apple/Google-Pay). Nur wenn die Anmeldung nicht mehr besetzt ist und ihr euch telefonisch angemeldet habt, könnt ihr unsere vorgedruckten **Briefumschläge** zur Barzahlung nutzen (*Ihr findet diese rechts vom Briefkasten der INFO-Station in der roten Flyerbox*. Umschlag ausfüllen, Geld passend einlegen und zugeklebt nur in den **grauen** Briefkasten einwerfen (wird bei jeder Kontrolle geleert) oder ihr zahlt bargeldlos mit der Parkster App (*hier erheben wir jedoch einen kleinen Gebührenaufschlag*)

Parkster-App: Siehe die grünen Parkster-Schilder am Platz (Laternen) Falls ihr einen Hund habt müsst ihr bei Parkster pro Hund eine zusätzliche Person mit angeben da Hunde in der Park-App nicht existieren. Wenn ihr die PLUS-Option von Parkster nicht deaktiviert, zahlt ihr an Parkster (nicht an uns) noch zusätzliche 50ct Gebühr für diesen (nicht notwendigen) Dienst dazu.

Die Anmeldung und Zahlung muss immer Zeitnah nach der Ankunft erfolgen und ist grundsätzlich im Voraus fällig! Solltet ihr keine der angebotenen Zahlungsweisen nutzen können, ruft uns bitte an, wir finden immer einen Weg und helfen gerne weiter.

2. Die Grünflächen am Rand zwischen den Plätzen und dahinter dürft Ihr selbstverständlich mit nutzen, aber nicht befahren! Ebenso die Liegewiese mit den Liegen und die Sitzgelegenheiten. Die Bienenweide in der Mitte vom Rondell zum Schutz ihrer Bewohner bitte nicht betreten!

Bitte hinterlasst den Platz bei Abreise sauber. Das Gassi gehen erledigt bitte außerhalb unserer Anlage, wenn ja mal ein Häufchen auf dem Platz passiert, entfernt es bitte auch. Vielen Dank!

4. **Nach eurer Ankunft müsst ihr euch bei uns anmelden!!!** unter der Rufnummer **+49(0)170 5481279** (per SMS, WhatsApp oder Anruf), dies gilt auch bei kontaktloser Zahlung per App/Internet/Brief. Gebt dabei unbedingt Kennzeichen, Fahrzeuglänge, Personenanzahl die Ankunftszeit sowie die gewünschte Aufenthaltsdauer mit an. Die Anmeldung ist zwingend notwendig, denn wir müssen diese Daten für das Statistische Bundesamt monatlich erfassen. **Eine Zahlung befreit euch NICHT von der Meldepflicht!**

ACHTUNG – Abgestellte Fahrzeuge ohne telefonische Anmeldung und Zahlung (Parkster oder mit Briefumschlag an der Infostation) werden bei einer Kontrolle als Schwarzparker angesehen und mit einer erhöhten Gebühr von 30,-/40,- € belegt. Zudem werden diese Fahrzeuge bei Abwesenheit zur Halterfeststellung mit Parkkralle gesichert (Lösegebühr 25€ zzgl. erhöhter Parkgebühr).

Es werden Kontrollen (auch Nachts und an Sonn- & Feiertagen) durchgeführt, ohne Ticket oder Anmeldung/Zahlung würde ein Parkplatznutzer dann auch geweckt werden. Ist bei ihrer Rückkehr eine Parkkralle am Fahrzeug rufen sie uns immer gleich an, um die Entfernung abzuklären. Es kann einige Zeit dauern bis ein Fahrzeug zur Entfernung der Kralle kommt. Die Lösegebühren sind direkt bei Entfernung zahlbar.

Allein schon die reine Anmeldung bewahrt euch davor, den dadurch ist jederzeit eine Kommunikation möglich. Dieses Vorgehen ist leider notwendig, da wir vermehrt durch Schwarz-Parker/Entsorger um unsere Einnahmen geprellt wurden!

5. Bitte keine Stromkabel über die Fahrwege auslegen, wir würden diese entfernen. Es liegen Kabelbrücken aus, durch die im Bedarfsfall, **aber nur nach Absprache mit uns**, die Kabel verlegt werden können (dazu die Gelben Klappen öffnen und das Kabel einlegen). Die älteren Stromsäulen (Plätze SPS-05 bis 12) nehmen derzeit nur eine Sorte Münzen (50ct) an. Diese könnt ihr jederzeit bei uns in der Anmeldung einwechseln.

Für das Frischwasser benötigt ihr 10ct oder 1€ Münzen auch diese wechseln wir euch gerne ein. **Am Frischwasseranschluß dürfen keine Kassettoiletten oder Fäkalbehälter gereinigt oder ausgespritzt werden**, dafür ist das Spülrohr unter dem Schrägblech (Spritzschutz) zu nutzen, andernfalls erfolgt Platzverweiß! Falls ihr Adapter für die blauen CEE-Anschlußdosen (EU-Norm für Campingplätze) benötigt, könnt ihr diese entweder als Neuware käuflich bei uns erwerben oder gegen Gebühr (2€/Tag) einen Adapter leihen.

6. Wer zwischendurch mal kurzfristig wegfahren möchte, darf sich jederzeit von der nächsten Mülltonnenbox eine Pylone wegnehmen und hinstellen damit sein Platz frei bleibt. Es dürfen jedoch grundsätzlich keine Plätze für andere reserviert oder freigehalten werden außer ihr zahlt bei uns für diesen Platz im Voraus! Reservieren kann man über die Homepage, dort aber nur mit 24 Std. Vorlaufzeit, oder kurzfristig bei uns direkt.
7. **Auf dem gesamten Platz gilt die StVO sowie Schrittgeschwindigkeit (5km/h) und es herrscht eine Einbahnregelung. Auf allen Zufahrtswegen herrscht absolutes Parkverbot. Für Besucher-PKW ist direkt vor dem Platz ein öffentlicher Parkplatz für Fahrzeuge bis 2,8t. Wird ein PKW am Wohnmobil geparkt erheben wir für diesen eine Parkgebühr von 5€/Tag, ebenso für mitgeführte Anhänger. In geparkten PKW und Anhängern darf nicht übernachtet werden! Unser Wohnmobilpark ist mit Kameras 24/7 Videoüberwacht und die Kennzeichen der Fahrzeuge werden bei Ein- und Ausfahrt erfasst, ebenso an der Entsorgungsanlage und auf den Fahrwegen. Solltet ihr also einen Schaden auf unserem Platz verursachen, meldet diesen umgehend. Wenn dies nicht getan wird geht das Videomaterial mit einer Anzeige wegen Fahrerflucht (gemäß StVO) an die zuständige Polizeibehörde. Solltet ihr mit unseren Auflagen und Sicherheitseinrichtungen nicht einverstanden sein, dann fahrt bitte weiter und sucht euch einen anderen Stellplatz.**
8. Sollte euch ein Mißbrauch auffallen, oder ihr irgendein Problem mit etwas haben, zögert bitte nicht uns anzurufen [+49(0)170 5481279]. Wir sind in der Regel täglich immer von **10:00 Uhr bis 22:00 Uhr telefonisch für euch erreichbar**, auch an Sonn- und Feiertagen, wir rufen auch zurück, sofern eure Rufnummer angezeigt wird und wir gerade verhindert sind. WhatsApp und SMS könnt ihr uns 24 Stunden rund um die Uhr senden. Anonyme Anrufe mit unterdrückter Rufnummer werden nicht angenommen!

Bitte fragt uns wenn euch etwas unklar ist oder sagt es uns direkt wenn euch etwas nicht gefällt, wir reden gerne mit euch und es ist allemal besser als einfach im Nachhinein eine schlechte Bewertung oder Punktabzüge zu vergeben. Wir möchten grundsätzlich, dass Ihr euch auf unserem Platz wohl fühlt und gerne wiederkommt.

Unsere Preise beinhalten die gesetzlich vorgegebene Umsatzsteuer. Unsere Preise findet ihr auszugsweise an der Entsorgung ausgedruckt, auf den Zahlumschlägen. Die komplette und aktuell gültige Preislite ist auf unserer Homepage oder auf Anfrage in der Anmeldung einsehbar.

Weitere aktuelle Infos Angebote und die aktuellen Preise könnt ihr jederzeit nachlesen, auf unserer Internetseite unter:

WWW.WOMO-SCHWEINFURT.DE